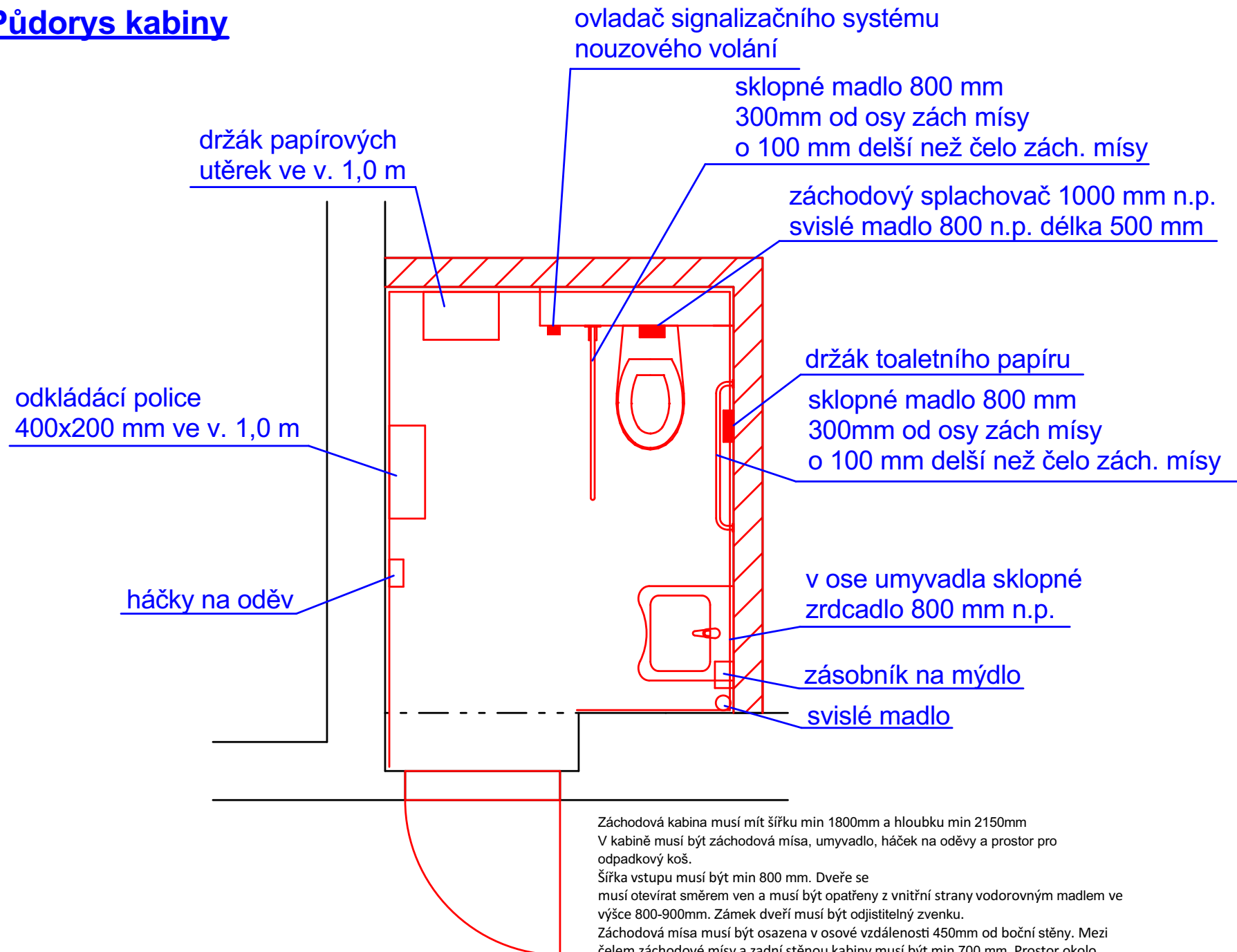
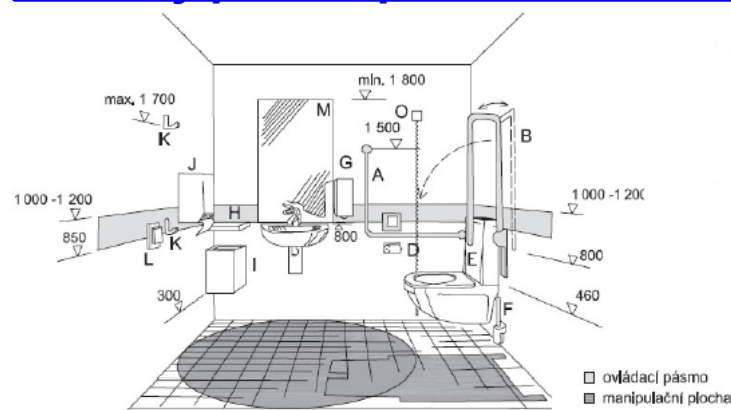


Pūdorys kabiny



Vzorový příklad provedení kabiny



Obr. 169 Vybavení záchodové kabiny – A) nástěnné madlo, B) sklopné madlo, C) záchodový splachovač, D) toaletní papír, E) záchodová mísa, F) toaletní záchodový kartáč, G) zásobník na tekuté mydlo, H) odkládací police, I) odpadkový koš, J) zásobník na papírové ručníky, K) háček na oděvy, L) vypínač světla, M) zrcadlo

Záchodová kabina musí mít šířku min 1800mm a hloubku min 2150mm
V kabině musí být záchodová mísa, umyvadlo, háček na oděvy a prostor pro odpadkový koš.

Šířka vstupu musí být min 800 mm. Dveře se musí otevírat směrem ven a musí být opatřeny z vnitřní strany vodorovným madlem ve výšce 800-900mm. Zámek dveří musí být odjistitelný zvenku.

Záchodová mísa musí být osazena v osové vzdálenosti 450mm od boční stěny. Mezi čelem záchodové mísy a zadní stěnou kabiny musí být min 700 mm. Prostor okolo záchodové mísy musí umožnit čelní, diagonální nebo boční nástup. U kabin minimálních rozměrů musí být manipulační prostor umístěný proti dveřím.

Horní hrana sedátka záchodové mísy musí být ve výši 460mm nad podlahou.

Ovládání splachovacího zařízení musí být umístěno na straně, ze které je volný přístup k záchodové míse, max 1200mm nad podlahou. Splachovací zařízení umístěné na stěně musí být v dosahu osoby sedící na záchodové míse.

V dosahu ze záchodové mísy a to ve výšce 600-1200 mm nad podlahou a také v dosahu z podlahy a to nejvýše 150mm nad podlahou musí být ovladač signalizačního systému nouzového volání.

Umyvadlo musí být opatřeno stojánkovou výtokovou baterií s pákovým ovládáním.
Umyvadlo musí umožnit podjezd osoby na vozíku, jeho horní hrana musí být ve výšce 800 mm.

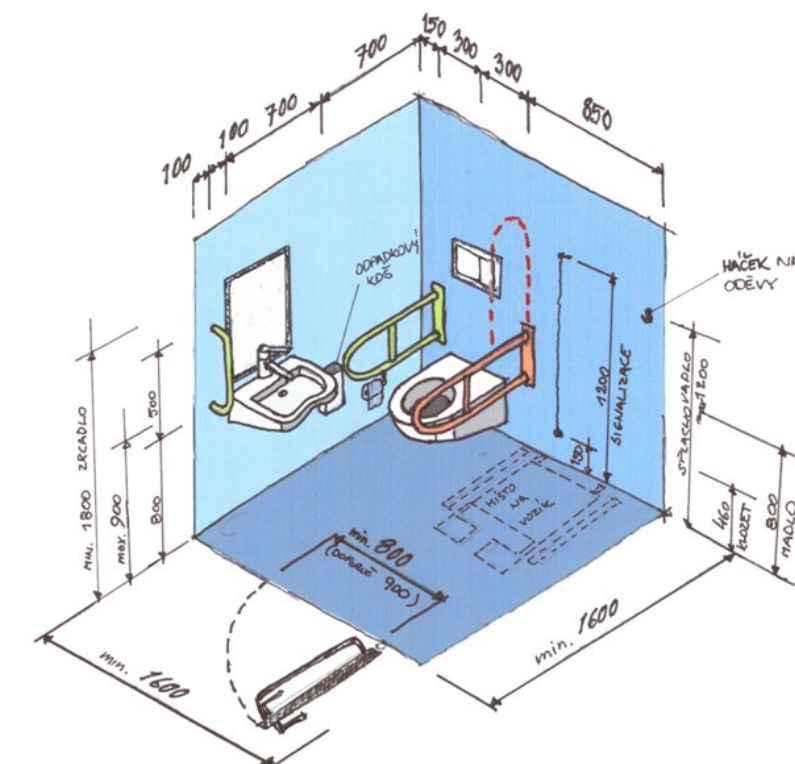
Po obou stranách záchodové mísy musí být madla ve vzájemné vzdálenosti 600 mm a ve výši 800mm nad podlahou. U záchodové mísy s přístupem jen z jedné strany musí být madlo na straně přístupu sklopné a záchodovou mísu musí přesahovat o 100mm; madlo na opačné straně záchodové mísy musí být pevné a záchodovou mísu musí přesahovat o 200 mm.

Vedle umyvadla musí být alespoň jedno svislé madlo délky min 500mm.

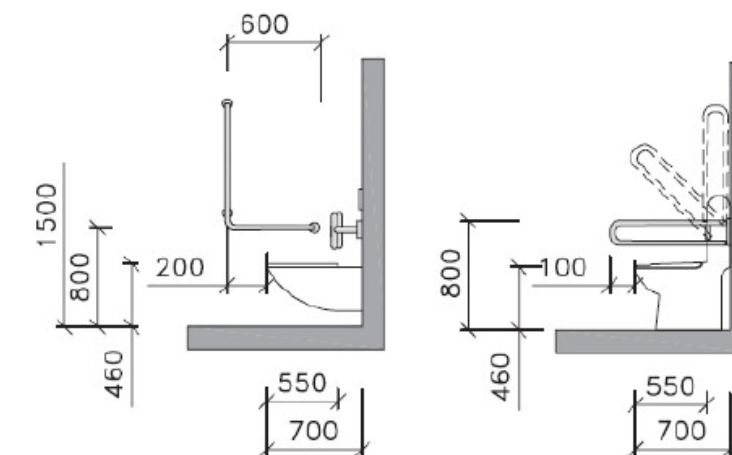
Je-li v hygienickém zařízení nebo šatně instalováno zrcadlo musí být použitelné pro osobu stojící i osobu na vozíku. U pevného zrcadla musí být spodní hrana ve výši maximálně 900 mm nad podlahou a horní hrana ve výši minimálně 1800 mm nad podlahou. Sklopné zrcadlo nesmí mít ovládací páku vystupující do prostoru.

Dvěře musí mít na vnější straně ve výši 200mm nad klikou umístěn štítek s hmatným orientačním znakem a s příslušným nápisem v Braillově písmu jako je text „WC ženy“, „sprchy mužů“ nebo „šatny ženy“. Braillovo písmo musí mít parametry standardní sazby.

Umístění zařizovacích předmětů



Osazení madel



<